

Loso loso erwa laza urwea dri ti uvujo kendre dakitaria a 'joka ri ani dri ti:

- Nyolu lidri vua nya ru kolu ebwe
- Nyolu mori tro vua nyi nya ebu ti ide cidru si.
- Nyi tati uba vuozo drilega ri ni sa wa.
- Nyi 'barangwa sa ti laza urwea ni ako sa wa.

Unzi unzi erwa laza urwea dri ti uvujo kendre dakitaria a 'joka ri aniku rii dri ti:

- Nyu e avu be vua nyolu mori ako
- Obu laza urwea dri riti ka nyaa erwa ti ebwi ebwi.
- Nyi nya ebu ti ide nya lekaa ri ani kpe.
- Olu loso kolu nyi ni lidri a iyo
Vua nyi dra ra sa wa!

LIDRI NI INGO NI YA?



'DII RUKONYI KA 'BANGA SI.
Ma tesa ma wadizi ni era ana erwa laza urwea dri riti uvujo sawa mi si i.

NYIMBA NYA LIDRI A TANI NYI I.
NYUVU NYA ERWA LAZA URWEA DRI TI ODU CIDRU SI.



Obulamu?

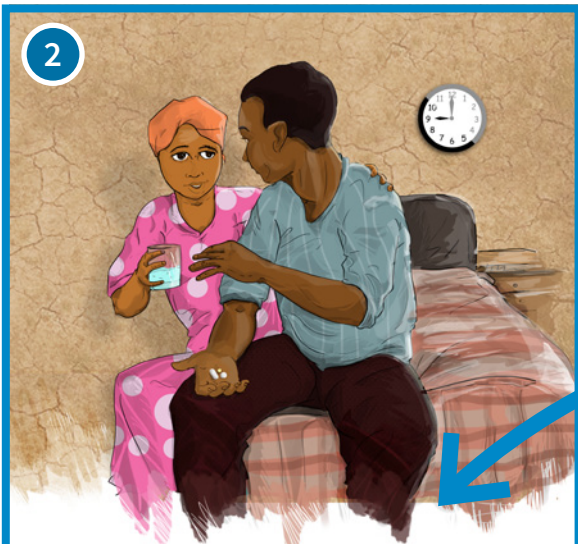
LIDRI NI INGO NI YA?



Jo o'ba nyi erwa laza urwea dri ri idri raa, tesa nyera ngwika erwa ti injare erwajoa ra.



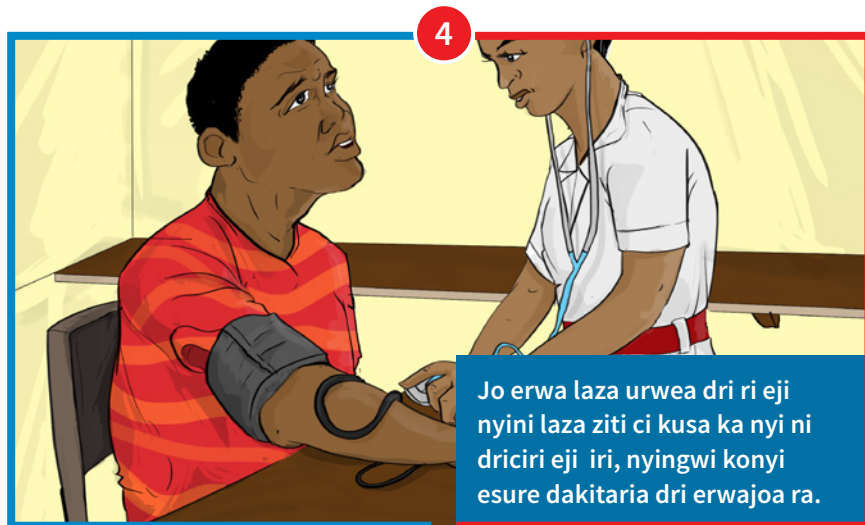
Ani unzi rere nya lidri ni i, jo gba nyuvu nya erwa ti kendre dakitaria a 'joka ri aniku i.



Jo o'ba nyi erwa laza urwea dri ri idri raa, nyera ai uvuka tesa sawa mi.



Erwa uvuka kendre dakitaria a 'joka ri ani ko'ba nyolu mori tro, nyaru kolu ebwe vua nyi nya ebu ti ide cidru si.



Jo erwa laza urwea dri ri eji nyini laza ziti ci kusa ka nyi ni driciri eji iri, nyingwi konyi esure dakitaria dri erwajoa ra.



Jo o'ba nyi erwa laza urwea dri ri idri raa, nyuvu tesa kendre dakitaria a 'joka ri ani olujo ruebwe si. Ote laza kokonyi ejo avu kpa ku.

NYIMBA NYA LIDRI A TANI NYI I. NYUVU NYA ERWA LAZA URWEA DRI TI ODU CIDRU SI.